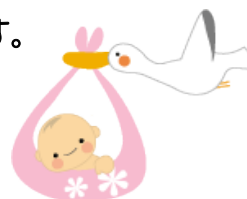


【妊婦健診の流れ】

★定期健診の回数 医師の指示により、定期健診の変更もあります。

- ・妊娠 23 週まで・・・4 週間に 1 回
- ・妊娠 24 週～35 週まで・・・2 週間に 1 回
- ・妊娠 36 週以降分娩まで・・・1 週間に 1 回



★定期健診で使用する受診票と検査内容

2022 年 4 月現在

妊娠週数	受診票	血液検査	尿検査 + 血圧	エコー	ドップラー○ NST●	保健指導○ 助産師外来☆	自己負担、その他
5～7 週			血圧のみ	○			エコー自費 5000 円
7～9 週			血圧のみ	○			エコー自費 5000 円 予定日決定
10～13 週	A 票	○ 初期	○	○		○	子宮頸がん検診 検査自費約 6000 円
14～17 週	B 票		○	○			自己負担なし
18～21 週	C-2 票		○	○ スクリーニング		○	クラミジア検査 費用約 3500 円
22～25 週	B 票		○	○			
26～27 週	C-1 票		○		○	☆	
28～29 週	C-2 票	○ 中期	○	○ スクリーニング			50g 糖負荷試験 費用 8000 円
30～31 週	C-1 票		○		○	○ ☆	自己負担なし
32～33 週	B 票		○	○			自己負担なし
34～35 週	C-1 票		○		○		臍培養検査 費用約 4000 円
36 週	C-1 票	○ 後期	○	○			費用約 6500 円
37 週	C-1 票		○		●	☆	費用 500 円
38 週	B 票		○	○			自己負担なし
39 週	C-1 票		○		●	○	費用 500 円
40・41 週	C-1 票		○	○	●	○	費用 5500 円

※検査内容によっては、自己負担分があります。妊婦健診以外で検査などがある場合は、別途費用をご負担いただきます。