

経営比較分析表（令和6年度決算）

千葉県地方独立行政法人東金九十九里地域医療センター 東千葉メディカルセンター

法適用区分	業種名・事業名	病院区分	類似区分	管理者の情報
地方独立行政法人	病院事業	一般病院	300床以上～400床未満	非設置
経営形態	診療科数	DPC対象病院	特殊診療機能 ※1	指定病院の状況 ※2
直営	22	対象	1	救護災害地輪
人口（人）	建物面積（㎡）	不採算地区病院	不採算地区中核病院	看護配置
-	29,465	-	第2種該当	7：1

※1 ド…人間ドック 透…人工透析 I…ICU・CCU 未…NICU・未熟児室 訓…運動機能訓練室 ガ…ガン（放射線）診療

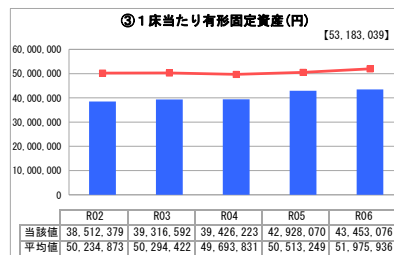
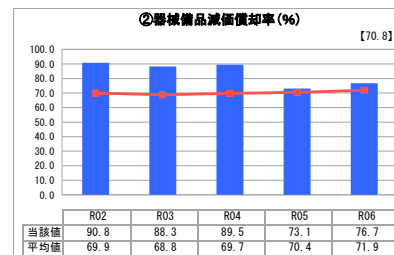
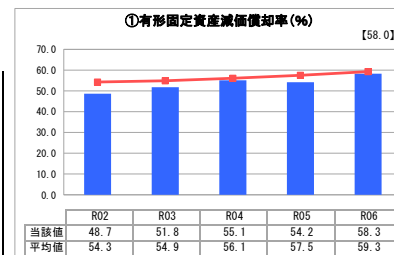
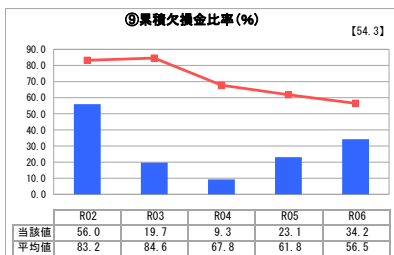
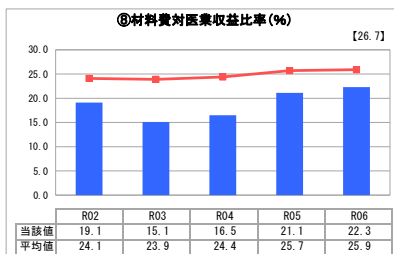
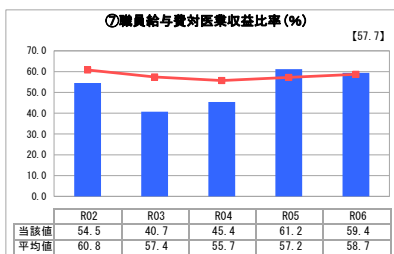
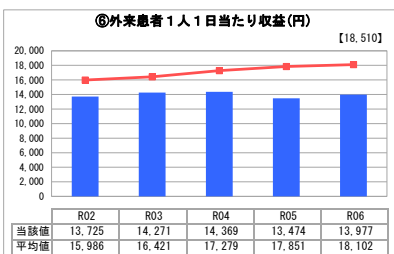
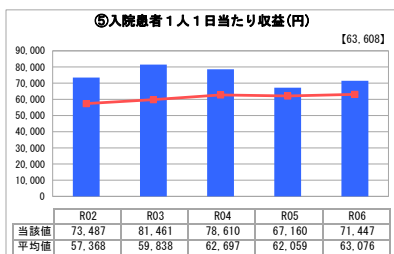
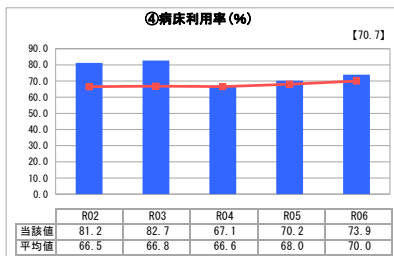
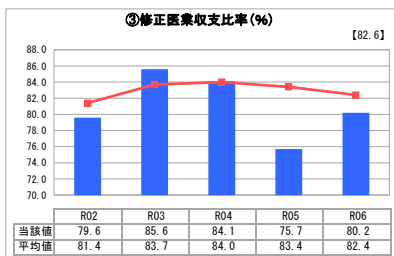
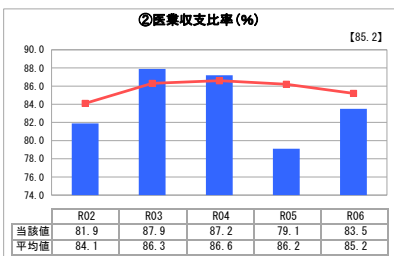
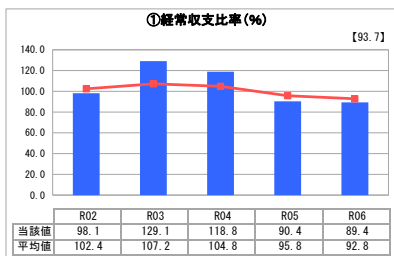
※2 救…救急告示病院 臨…臨床研修病院 が…がん診療連携拠点病院 感…感染症指定医療機関 へ…へき地医療拠点病院 災…災害拠点病院 地…地域医療支援病院 特…特定機能病院 輪…病院群輪番制病院

許可病床（一般）	許可病床（療養）	許可病床（結核）
314	-	-
許可病床（精神）	許可病床（感染症）	許可病床（合計）
-	-	314
最大使用病床（一般）	最大使用病床（療養）	最大使用病床（一般+療養）
273	-	273

グラフ凡例

- 当該病院値（当該値）
- 類似病院平均値（平均値）
- 令和6年度全国平均

1. 経営の健全性・効率性



2. 老朽化の状況

経営強化に係る主な取組（直近の実施時期）

情報公開・透明化	業務効率化	地方独立行政法人化	指定管理者制度導入
-	年度	平成26 年度	- 年度

I 地域において担っている役割

救急医療については、山武長生東陽保健医療圏における唯一の三次救急医療提供機関として24時間・365日体制で患者の受入れに対応するとともに、他の病院群輪番制病院との役割分担のもと、二次救急医療等に係る後方支援の充実を図っている。
 地域の中核病院として、小児医療・周産期医療を提供するほか、災害拠点病院として、医療救護活動における拠点機能を担っている。
 また、地域医療支援病院として、地域医療機関等との相互連携の強化を図っている。

II 分析編

1. 経営の健全性・効率性について

経常収支比率が類似病院平均値（以下「平均値」という。）より数ポイント下回り、また100%を下回り、厳しい水準にあるものと認識している。
 病床利用率及び入院患者1人1日当たり収益は平均値を上回り、収益の確保が図られているものの、外来患者1人1日当たり収益が平均値を下回っており、その要因把握に努め更なる収益の確保に努める方針である。
 材料費対医療収益比率は平均値を下回り、費用の合理化が図られているものと認識している。

2. 老朽化の状況について

有形固定資産減価償却率は平均値を数ポイント下回り、固定資産の計画的な取得ができていないと認識している。
 器械備品減価償却率が平均値を上回っているものの、計画的な整備を行っている。

全体総括

安全で質の高い医療の提供体制と安定した経営基盤の確立に向けて、中期目標・中期計画及び「公立病院経営強化プラン」に定める数値目標を達成するため、これまでに蓄積した成果等を踏まえ、着実に経営改善に向けた取組を進めていくこととしている。
 許可病床である314床全ての稼働に向けた病棟の開棟については、医師・看護師等の医療従事者の確保、医療需要の動向、病院経営の効率性・安定性を考慮したうえで、計画的に実施していくこととしている。
 今後も計画の進捗状況を適正に管理し、着実に推進していくため、設立団体・千葉県・千葉大学医学部附属病院等をはじめとする関係機関との情報共有・連携の強化に努めていく。

※「類似病院平均値（平均値）」については、病院区分及び類似区分に基づき算出している。